

# CIRCULAIRE DE RENTRÉE

## COLLÈGE



Mme COLUS,  
Chef d'établissement coordinateur de l'ensemble scolaire MARIE DE GALILÉE et directrice du collège,  
ainsi que l'équipe éducative  
sont heureux d'accueillir votre enfant à l'Institution Notre Dame de La Providence  
pour l'année scolaire 2023-2024.

### Date de rentrée

- ☛ 6<sup>ème</sup> : lundi 4 septembre 2023 à 8h05
- ☛ 5<sup>ème</sup> : lundi 4 septembre 2023 à 13h45
- ☛ 4<sup>ème</sup> : lundi 4 septembre 2023 à 13h35
- ☛ 3<sup>ème</sup> : lundi 4 septembre 2023 à 13h25

**Entrée des élèves :**  
Rue de la Gare

### Je rentre en 6<sup>ème</sup>

Afin d'améliorer l'intégration de votre enfant au collège, nous consacrons cette matinée aux élèves de 6<sup>ème</sup>.

**8H05 :** Appel des élèves dans la cour de l'établissement. Ils seront pris en charge par leur professeur principal toute la matinée. Présentation, distribution des emplois du temps, traitement des papiers administratifs.

**12h00 :** Départ pour un pique-nique (tiré du sac pour tous les élèves).

**13h25 :** Après-midi d'intégration : jeux sportifs collectifs au stade de rugby ou au gymnase Léo Lagrange en cas de mauvais temps.

**16h20 :** Fin de la journée de rentrée.

En 6<sup>ème</sup>, je dois avoir dans mon sac pour la journée du lundi 4 septembre :

- Mon agenda, ma trousse et une pochette avec des feuilles,
- Une tenue de sport pour les activités de l'après-midi, une tenue en cas de pluie,
- Un pique-nique et boissons.

⊙ Je ne dois pas apporter de jeux électroniques, téléphone portable....



### Je rentre en 5<sup>ème</sup>, 4<sup>ème</sup> ou 3<sup>ème</sup>

Pour ce premier jour de rentrée, les professeurs principaux des classes de 5<sup>ème</sup>, 4<sup>ème</sup> et 3<sup>ème</sup> accueilleront les élèves. Les élèves seront libérés à 15h15.

En 5<sup>ème</sup>, en 4<sup>ème</sup> ou en 3<sup>ème</sup>, je dois avoir dans mon sac pour la 1<sup>ère</sup> journée de cours :

- Mon agenda, ma trousse et une pochette avec des feuilles.

## A la rentrée, je n'oublie pas

### ☛ L'assurance (à remettre à la rentrée au Professeur principal)

Comme chaque année, il est indispensable de fournir une attestation d'assurance faisant apparaître clairement que votre enfant est assuré en **responsabilité civile** et en **individuelle accidents corporels** (cette dernière assurance est obligatoire pour les sorties. Votre enfant peut donc se trouver exclu de certaines activités en l'absence de cette attestation).

### ☛ La fiche de renseignements médicaux (ci-joint)

## Réunion d'information de rentrée

La réunion d'information de rentrée avec les parents, animée par les professeurs principaux des classes se déroulera le :

- ☛ mardi 5 septembre à 17h30 pour les parents de 6<sup>ème</sup> et 5<sup>ème</sup>
- ☛ lundi 11 septembre à 17h30 pour les parents de 4<sup>ème</sup> et 3<sup>ème</sup>



(entrée et sortie uniquement 14 rue Pasteur)

## Le téléphone portable

La loi interdit l'utilisation d'un téléphone mobile ou de tout autre équipement connecté (tablette, montre connectée, etc...) par un élève pendant les activités liées à l'enseignement dans l'enceinte et à l'extérieur de l'établissement scolaire, sauf pour usages pédagogiques, demandés par les enseignants.



## Tenue vestimentaire

Nous exigeons une tenue vestimentaire correcte, de travail. Les crop tops, les shorts et les jeans troués sont donc interdits.



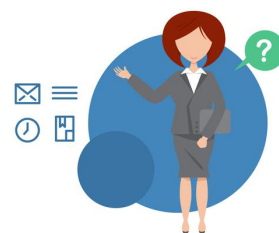
## Manuels scolaires

☛ Les manuels scolaires seront distribués à la rentrée, par le professeur principal, directement aux élèves, sur le temps scolaire.

## Administratif

### ☛ Les numéros utiles

Accueil et absences : 03 29 56 17 77  
Vie Scolaire : 03 29 56 96 63  
Secrétariat : 03 29 56 96 58  
Comptabilité : 03 29 56 96 57



### ☛ Ouverture des bureaux

L'accueil est ouvert à partir du lundi 28 août au matin. Nos horaires sont : 7h45 à 12h et de 13h15 à 17h15 (sauf le mercredi après-midi), toute l'année en dehors des périodes de vacances scolaires.

# Le calendrier scolaire 2023/2024

**Rentrée des classes** : le lundi 4 septembre 2023

**Vacances de la Toussaint** : du samedi 21 octobre 2023 au lundi 6 novembre 2023

**Vacances de Noël** : du samedi 23 décembre 2023 au lundi 8 janvier 2024

**Vacances d'hiver** : du samedi 24 février 2024 au lundi 11 mars 2024

**Vacances de printemps** : du samedi 20 avril 2024 au lundi 6 mai 2024

**Pont de l'ascension** : du mercredi 8 mai 2024 au lundi 13 mai 2024

**Vacances d'été** : samedi 6 juillet 2024



## Horaires appliqués par l'établissement

	Matin	Après-midi
1 <sup>ère</sup> heure de cours	8h05 - 9h00	13h25 - 14h20
2 <sup>ème</sup> heure de cours	9h00 - 9h55	14h20 - 15h15
récréation	9h55 - 10h10	15h15 - 15h25
3 <sup>ème</sup> heure de cours	10h10 - 11h05	15h25 - 16h20
4 <sup>ème</sup> heure de cours	11h05 - 12h00	

**Pas de cours les mercredis après-midi**

## UNSS et APEL

Les cotisations à l'APEL et à l'UNSS vous seront proposées lors de la diffusion de la feuille de renseignements, à la rentrée.



# FOURNITURES COLLEGE

## Fournitures communes à l'ensemble du collège

Une trousse - Colle en stick - Une équerre - Un compas - 1 clé USB - Stylo rouge, vert, bleu et noir – 2 surligneurs - Une paire de ciseaux - Du ruban adhésif - Un petit cahier de brouillon - Un stylo encre bleue effaçable ou stylo 4 couleurs + correcteur - Critérium (mines 0.5 ou 0.7) - Une règle graduée 30 cm - Crayon de papier 2H + une gomme et un taille crayon - Crayons de couleur et feutres - Un cahier de texte ou un agenda pour les 4<sup>ème</sup> et les 3<sup>ème</sup>. Pour les 6<sup>ème</sup> et 5<sup>ème</sup>, un cahier de texte, **copies simples et doubles (grand format, gros carreaux) en quantité** - Un rapporteur de 0° à 180° dans les 2 sens, en plastique.

	6 <sup>ème</sup>	5 <sup>ème</sup>	4 <sup>ème</sup>	3 <sup>ème</sup>
<b>Français</b>	1 cahier 24x32 gros carr. de 96 pages + 1 cahier de brouillon		1 grand classeur 4 anneaux (dos 3,5 cm mini.) + pochettes plastiques transparentes perforées	1 grand classeur 4 anneaux (dos 3,5 cm mini.) + pochettes plastiques perforées
<b>Mathématiques</b>	2 cahiers 24x32 petits carr. de 96 pages + 1 porte-vues (au minimum 60 vues) en bon état + papier millimétré, calque + 1 calculatrice (CASIO FX-92 ou TI) + Etiquettes autocollantes			
<b>H/G Educ. Civique</b>	1 cahier 24x32 ou 21x29.7 gros carr. Sans spirales de 96 pages (environ)	2 cahiers 24x32 de 96 pages (gros carreaux)	1 cahier 24x32 ou 21x29.7 gros carr. Sans spirales de 96 pages (environ)	
<b>Anglais</b>	1 cahier gros carr. 24x32 à spirales de 100 pages		1 cahier 24x32 de 100 pages	1 cahier gros carr. 24x32 à spirales de 120/140 100 pages + 1 carnet pour le vocabulaire
<b>Allemand</b>	1 cahier gros carr. grand format de 100 pages			
<b>Espagnol</b>		1 cahier gros carr. 96 pages 24x32	1 cahier gros carr. 96 pages 24x32 + 3-4 couleurs surligneurs + une clé usb pour enregistrer les documents audios	
<b>Latin</b>		1 cahier 24x32 de 96 pages gros carr.		
<b>Technologie</b>		1 classeur grand format (couverture rigide) + 12 intercalaires + feuilles simples perforées petits carr. 21x29.7 + pochettes plastiques perforées + 1 pochette cartonnée avec élastiques grand format + les fiches synthèses des années précédentes.		
<b>Physique/Chimie</b>	1 cahier 24x32 gros carr. sans spirales 148p minimum.	1 cahier 24x32 gros carr. sans spirales 96 pages + 1 cahier grands carreaux grand format de 48 pages		
<b>S.V.T</b>	Cahier 24x32 gros carreaux sans spirales de 196 pages (ou 2 cahiers de 100 pages) + qq feuilles blanches Avec protège cahier	Un porte-vues ( <b>20</b> ou plus) + quelques feuilles blanches A4 + 1 grand classeur ( <b>utilisable de la 5<sup>ème</sup> à la 3<sup>ème</sup></b> ) +intercalaires + grandes feuilles <b>simples</b> à grands carreaux + <b>qq feuilles blanches</b>		
<b>E.P.S.</b>	Une tenue d'EPS (jogging, legging ou short de sport) + un maillot. Une paire de baskets propres (uniquement pour la salle) et une paire de baskets pour la pratique extérieure.			
<b>A.P.P.N (Activités Physiques de Pleine Nature)</b>	VTT (en état et à la bonne taille), casque, gants, et une tenue adaptée à la pratique du vélo. Cotisation obligatoire de 60€ (qui comprend l'adhésion à l'UNSS et à l'UGSEL, les déplacements (sorties ou compétitions) et la location du matériel hors VTT)			
<b>Educ. Musicale</b>	<u><b>Seulement pour les nouveaux</b></u> : 1 porte-vues (50 vues environ) + 1 pochette devant sur la couverture + 1 clé USB ( <u><b>Pour les autres</b></u> : reprendre le porte-vues utilisé <u>avec l'ensemble des cours des années précédentes</u> )			
<b>Arts plastiques</b>	1 porte-vue (40 vues) A4 – 1 pochette cartonnée A4 (chemise) – 1 crayon HB – 1 crayon 2B – 1 feutre noir fin - Une pochette de crayons de couleurs et/ou feutres + 1 cahier 24x32 gros carr. (les cahiers peuvent être utilisés d'une année à l'autre			
<b>E.P.I. (Enseignements pratiques Interdisciplinaires)</b>	1 classeur 21x29.7, dos 2 à 3 cm + 6 intercalaires + pochettes plastiques			
<b>EMI (Education aux Médias et à l'Information) uniquement en 6<sup>ème</sup></b>	Un porte-vues ( <b>20</b> ou plus) +1 cahier de brouillon			
<b>ULIS</b>	Un classeur A4 + 6 intercalaires + feuilles à grands carreaux Une pochette à rabats + Un cahier de brouillon (petit format)			

**Pour les inscriptions au DNB ou CFG (élèves de 3<sup>ème</sup> uniquement) : une copie de carte d'identité**