

# CIRCULAIRE DE RENTRÉE

## LYCÉE PRO



Mme COLUS,  
Chef d'établissement coordonnateur de l'ensemble scolaire MARIE DE GALILÉE et directrice du lycée professionnel,  
M. CHRETIEN, responsable pédagogique du lycée professionnel,  
ainsi que l'équipe éducative  
sont heureux d'accueillir votre enfant à l'Institution Notre Dame de La Providence  
pour l'année scolaire 2023-2024.

### Date de rentrée

☛ Lundi 4 septembre 2023 à 9h

**Entrée des élèves :**  
Rue de la Gare

### A la rentrée, je n'oublie pas

☛ **L'assurance (à remettre à la rentrée au Professeur principal)**

Comme chaque année, il est indispensable de fournir une attestation d'assurance faisant apparaître clairement que votre enfant est assuré en **responsabilité civile** et en **individuelle accidents corporels** (cette dernière assurance est obligatoire pour les sorties. Votre enfant peut donc se trouver exclu de certaines activités en l'absence de cette attestation).

☛ **La fiche de renseignements médicaux (ci-joint)**

### UNSS et APEL

☛ Les cotisations à l'APEL et à l'UNSS vous seront proposées lors de la diffusion de la feuille de renseignements, à la rentrée.



### Horaires appliqués par l'établissement

	Matin	Après-midi
1 <sup>ère</sup> heure de cours	8h05 - 9h00	13h25 - 14h20
2 <sup>ème</sup> heure de cours	9h00 - 9h55	14h20 - 15h15
récréation	9h55 - 10h10	15h15 - 15h25
3 <sup>ème</sup> heure de cours	10h10 - 11h05	15h25 - 16h20
4 <sup>ème</sup> heure de cours	11h05 - 12h00	16h20 - 17h15

## Jeun'Est - 15-29 ans

C'est un portail, une appli et une carte

### Sport

Lycéens, apprentis, étudiants, faites du sport grâce à Jeun'Est : 10 € pour l'acquisition d'une licence sportive FFSU, ANDSA, UNSS ou UGSEL auprès de votre établissement. Vous pouvez aussi participer à des manifestations sportives gratuitement et suivre les bons plans.

### Culture

Grâce à Jeun'Est, vous pouvez participer à un festival, voir un spectacle, aller au cinéma, choisir un livre, à tarif réduit... Trouver les partenaires Jeun'Est sur le site.

### Cinéma

Pour tous les 15-29 ans inscrits à Jeun'Est, hors profil « en emploi », profitez de 3 places à 1 € dans les cinémas partenaires de Jeun'Est.



### Livre loisir

Pour tous les 15-29 ans inscrits à Jeun'Est, hors profil « en emploi », bénéficiez de 10 € de réduction pour tout achat de livre loisir supérieur ou égal à 15 €, chez les libraires indépendants partenaires Jeun'Est, en click&collect et sur la plateforme [www.librairesdelest.fr](http://www.librairesdelest.fr) (avantage utilisable en dématérialisé).

### Spectacle

Pour tous les 15-29 ans inscrits à Jeun'Est, bénéficiez de 4 x 5 € de réduction pour des spectacles dans les salles partenaires.

Inscription en ligne sur : [www.jeunest.fr](http://www.jeunest.fr)



## Crédit attribué pour le "premier équipement"



Le Conseil Régional de Lorraine attribue aux élèves de 2<sup>nd</sup> BAC PRO un crédit de « premier équipement » par étudiant qui permettra d'offrir aux nouveaux élèves, des équipements nécessaires à leurs études (la liste de ces équipements est dressée par les professeurs des sections concernées et sera remise aux élèves à la rentrée). Un ordinateur portable sera fourni par la région.

## Rencontre parents-professeurs

Veuillez noter dès à présent les rencontres individuelles avec les professeurs des classes prévues, après les cours. La rencontre Parents-Professeurs pour les classes du Lycée Professionnel aura lieu le **vendredi 24 novembre 2023**. Vous pouvez toujours rencontrer les enseignants pendant l'année scolaire en demandant un rendez-vous sur Ecole Directe ou par téléphone.



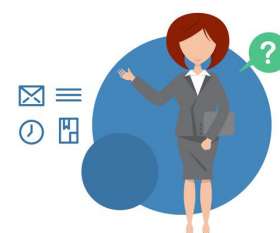
## Administratif

### Les numéros utiles

Accueil et absences : 03 29 56 17 77  
Vie Scolaire : 03 29 56 96 63  
Secrétariat : 03 29 56 96 58  
Comptabilité : 03 29 56 96 57

### Ouverture des bureaux

L'accueil est ouvert à partir du lundi 28 août au matin. Nos horaires sont : 7h45 à 12h et de 13h15 à 17h15 (sauf le mercredi après-midi), toute l'année en dehors des périodes de vacances scolaires.



# Le calendrier scolaire 2023/2024

**Rentrée des classes** : le lundi 4 septembre 2023

**Vacances de la Toussaint** : du samedi 21 octobre 2023 au lundi 6 novembre 2023

**Vacances de Noël** : du samedi 23 décembre 2023 au lundi 8 janvier 2024

**Vacances d'hiver** : du samedi 24 février 2024 au lundi 11 mars 2024

**Vacances de printemps** : du samedi 20 avril 2024 au lundi 6 mai 2024

**Pont de l'ascension** : du mercredi 8 mai 2024 au lundi 13 mai 2024

**Vacances d'été** : samedi 6 juillet 2024



## Je suis interne...

☛ Accueil possible le **dimanche 3 septembre 2023 de 16h30 à 18h00** (venir avec son pique-nique).  
ou le lundi 4 septembre après les cours.

**Adresse :**  
La Chaumière – 12 avenue Jean Jaurès  
88100 SAINT DIE DES VOSGES

**Tél du Lycée Notre Dame de la Providence :**  
03 29 56 17 77

**Mail :** [contactprovidence88@gmail.com](mailto:contactprovidence88@gmail.com)  
ou contacter les personnels d'éducation via ECOLEDIRECTE : Mme CHRISTOPHE et M. MELTZ

## Périodes de stage / Photo et RPIP

	SECONDE	PREMIERE	TERMINALE
1 <sup>ère</sup> période	Du lundi 11 décembre au samedi 23 décembre 2023	Du lundi 8 janvier au samedi 3 février 2024	Du lundi 27 novembre au samedi 23 décembre 2023
2 <sup>ème</sup> période	Du lundi 10 juin au samedi 6 juillet 2024	Du lundi 10 juin au samedi 6 juillet 2024	Du lundi 11 mars au samedi 6 avril 2024

# Fournitures des classes de lycée

## A RENDRE A VOTRE PROFESSEUR PRINCIPAL DÈS LA RENTRÉE

**Pour les inscriptions au BAC** : 1 copie recto-verso de votre carte d'identité ou du livret de famille - 1 copie de la journée d'appel ou fiche de recensement (de 16 à 18 ans) - (1 copie des relevés de notes lorsque le candidat souhaite conserver des notes ou bénéficier de dispenses de notes).

### Fournitures courantes

1 Trousse, Porte-mines (épaisseur 0.5) avec recharges + crayon de papier HB et gomme, Taille crayons, Colle en stick, 1 paire de ciseaux, 1 règle 30 cm transparente, 1 agenda, 1 calculatrice graphique lycée (type Casio graph 35 + E ou TI 83 Prémium CE Python intégré pour les 2<sup>es</sup> BAC PRO Photo et RPIP), 18 crayons de couleurs, autre que « Evolutions » + 18 feutres sans fluo, 1 compas et 1 équerre et 1 rapporteur, 1 stylo rouge, vert et noir, Copies simples et doubles grand format gros carreaux (**en quantité suffisante pour toutes les matières**), 1 dictionnaire (si possible Larousse illustré ou petit Robert), 1 chiffon pour la peinture, 1 Paire de basket propre (pour la salle) et un survêtement de sport.

Le nécessaire de peinture sera fourni par l'établissement moyennant contribution forfaitaire trimestrielle

### Fournitures liées à la spécialité

#### BAC PRO PHOTOGRAPHIE

- Appareil photo numérique, préféré un capteur plein format (24 x 36 mm) en occasion (**attendre les conseils des enseignants photo à la rentrée**) + objectif 50mm.
- "conseillé" 1 ordinateur (système MAC ou PC, processeur entre 2.5 et 3 Ghz, mémoire RAM entre 8 et 16 Go, disque dur mémoire min. 500 Go en SSD)
- 1 trépied
- 1 petit cadenas (avec code éventuellement)
- 1 carton à dessin pour format A3.

1 AGENDA papier + Classeurs en fonction des matières (21x29.7) + feuilles perforées gros carreaux (21x29.7) + 100 pochettes plastiques transparentes + 1 agrafeuse + 1 règle métallique plate de 30 cm + 1 cutter à lame large solide avec lame de rechange + du ruban adhésif + 1 feutre fin indélébile.

#### BAC PRO RPIP

Feuilles perforées format A4 petits carreaux + 2 classeurs avec 2 jeux d'intercalaires + 200 pochettes plastiques perforées + 1 ramette de papier blanc (80gr) format A4 + 1 blouse en coton (bleue ou blanche) + 1 clé USB (Ne pas oublier la règle 30 cm transparente demandée dans les fournitures courantes) + Porte-Vues (environ 160 pochettes)

### Fournitures aux matières générales

Physique-Chimie (uniquement pour les RPIP et PHOTO)	1 cahier 24x32 grands carreaux 196 pages
Economie-gestion (fournitures pour les 3 années)	<u>A apporter à chaque cours</u> : 1 porte-vue (60 vues) + 1 cahier répertoire A5 (14,8 x 21) <u>A conserver à la maison</u> : 1 grand classeur A4 avec un dos de 8 cm + 200 pochettes plastiques perforées + 12 intercalaires 24 x 32
Français	1 cahier grand format 140 pages ou 2 cahiers grand format de 96 pages
Histoire-Géographie :	1 cahier grand format de 140 pages ou 2 cahiers grand format de 96 pages
Anglais	1 cahier grand format 140 pages sans spirales
Maths	2 Cahiers 24x32 + papier millimétré + 1 clé USB
Prévention Santé Environnement	1 classeur grand format + pochettes transparentes perforées
Arts appliqués	1 pochette canson A3 au moins 180g + crayon 2B + 1 feutre noir (STABILO point88) + pochette 18 feutres très fins sans fluo
Co-intervention (uniquement 2nd RPIP)	1 porte-vues (environ 60 pochettes) + Clé USB (la même que dans les matières pro)
EPS	Une tenue d'EPS (jogging, legging ou short de sport) + un maillot. Une paire de baskets propres (uniquement pour la salle) et une paire de baskets pour la pratique extérieure.